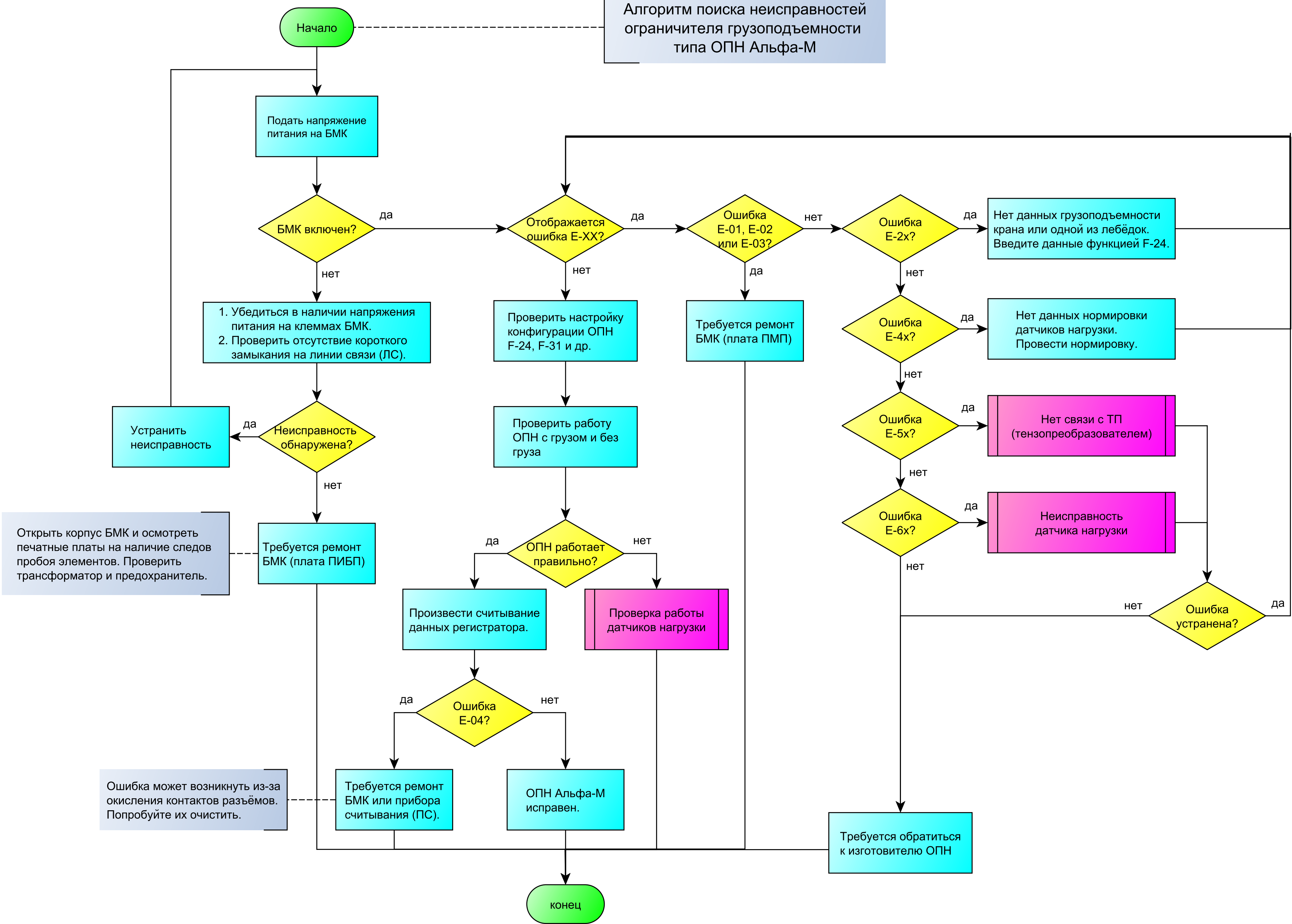


Алгоритм поиска неисправностей ограничителя грузоподъемности типа ОПН Альфа-М



Начало

Подать напряжение питания на БМК

БМК включен?

1. Убедиться в наличии напряжения питания на клеммах БМК.  
2. Проверить отсутствие короткого замыкания на линии связи (ЛС).

Устранить неисправность

Неисправность обнаружена?

Требуется ремонт БМК (плата ПИБП)

Открыть корпус БМК и осмотреть печатные платы на наличие следов пробоя элементов. Проверить трансформатор и предохранитель.

Отображается ошибка E-XX?

Ошибка E-01, E-02 или E-03?

Требуется ремонт БМК (плата ПМП)

Ошибка E-2x?

Нет данных грузоподъемности крана или одной из лебёдок. Введите данные функцией F-24.

Ошибка E-4x?

Нет данных нормировки датчиков нагрузки. Провести нормировку.

Ошибка E-5x?

Нет связи с ТП (тензопреобразователем)

Ошибка E-6x?

Неисправность датчика нагрузки

Ошибка устранена?

ОПН работает правильно?

Произвести считывание данных регистратора.

Проверка работы датчиков нагрузки

Ошибка E-04?

Требуется ремонт БМК или прибора считывания (ПС).

ОПН Альфа-М исправен.

Ошибка может возникнуть из-за окисления контактов разъёмов. Попробуйте их очистить.

Требуется обратиться к изготовителю ОПН

конец